

Prêt à décoller ?



«VOTRE CARRIÈRE ARTISTIQUE  
COMMENCE AVEC NOUS»



**NOUS FORMONS AUJOURD'HUI  
LES «PÉPITES» DE DEMAIN**

**INTÉGRER LA CLASSE PRÉPA  
D'ART ET D'ANIMATION**

- . Le niveau bac ou plus
- . Une bonne pratique artistique
- . Une forte envie de réussir

**RÉSERVER MA PLACE EN CLASSE PRÉPA .....▶▶..... **INFOS****

Notre établissement offre un environnement idéal pour l'acquisition des fondamentaux du dessin, de la bande dessinée, de la couleur, des arts numériques et du cinéma d'animation dans un climat exigeant et bienveillant.

**Tous les ans nos élèves occupent le haut du classement des concours des écoles de premier plan, ils se font remarquer et interpellent sur la qualité de la formation de notre établissement.**

## UN CADRE PROPICIE À LA RÉUSSITE

Y a-t'il un **cadre propice** à la réussite? Est-ce dû à la solidité et l'expérience de **l'équipe pédagogique**, ou bien s'agit-il tout simplement d'une approche singulière du **coaching** de l'élève qui s'épanouit et prend confiance en lui...Nous défendons depuis 25 ans cette combinaison gagnante.

*Tous les ans nos étudiants obtiennent une double victoire, la première : valider leur ticket d'entrée dans une excellente école et la deuxième avoir découvert en soi des ressources insoupçonnées... Cette confiance acquise est la clé de voûte de la réussite des carrières artistiques de premier plan.*



L'ECOLE SCHLUM est une prépa non-intégrée, elle propose une pédagogie basée sur l'acquisition des fondamentaux des arts plastiques et arts numériques. Elle ouvre les portes de tous les grands concours des écoles publiques et privées, à l'image de la prépa Henry IV elle reste généraliste et pluridisciplinaire. On y apprend bien plus que des techniques de dessin, et de couleur, on découvre les outils de communication qui deviennent décisifs à l'oral lors des entretiens.

## LA PRÉPA SCHLUM VOIE ROYALE POUR INTÉGRER LES PLUS GRANDES ÉCOLES ?

**La Prépa SCHLUM prépare aux concours des grandes écoles publiques/privées :**

- **ECOLE PIVAUT-Nantes** (ANIMATION 2D - CONCEPT ART - BD - ILLUSTRATION - DÉCOR PEINT)
- **ECOLE DES GOBELINS- Paris** (ANIMATION 2D et 3D)
- **ECOLE RUBIKA- Valenciennes** (ANIMATION 2D et 3D)
- **ECOLE EMCA- Angoulême** ANIMATION 2D et 3D)
- **ECOLE ESMA- Nantes** (ANIMATION 3D)
- **ECOLE BRASSART- Tours et Nantes** (ANIMATION 3D - DESIGN GRAPHIQUE)
- **ECOLE L'ATELIER - Angoulême** (ANIMATION 3D)
- **ECOLE ENSAAMA - PARIS**
- **ECOLE BOULLE - PARIS**
- **ECOLE ESTIENNE - PARIS**
- **ECOLE DUPERRÉ - PARIS**
- **ECOLE DES ARTS DECO - PARIS**

Depuis 25 ans, L'ECOLE SCHLUM, établissement privé supérieur d'enseignement artistique, propose une Prépa répondant aux exigences des meilleures écoles supérieures d'Art et d'Animation voir la vidéo.

▶▶ <https://youtu.be/6fzhfA2AgZM>



**RÉSERVER MA PLACE EN CLASSE PRÉPA**

▶▶ <http://ecole-schlum-art-bretagne.com/inscription/>

## Comment se préparer au mieux pour les concours

Lorsqu'il choisit une prépa intégrée, l'élève rentre dans une école pour 4 ans ou plus, mais est-il prêt à faire un choix si définitif ?

La Prépa non-intégrée individualise le parcours de l'élève, l'aide à s'orienter vers l'école supérieure la plus adaptée à ses compétences artistiques et à ses souhaits.

Bien souvent les étudiants ont besoin de temps pour choisir une filière: 3D, BD, Design, Architecture intérieure?...

L'année de **prépa** dans notre établissement fait émerger les qualités et aptitudes de l'élève qui peut alors choisir sereinement sa discipline encadré par l'équipe pédagogique.

## ACCOMPAGNER L'ÉTUDIANT DANS SON CHOIX D' ORIENTATION

## ENVIRONNEMENT D'EXCELLENCE

Nous insufflons chez les étudiants en prépa les mêmes valeurs que pour les sportifs de haut niveau : la stratégie, la rigueur et beaucoup de travail.

Nous maximisons les chances de réussite de l'élève par l'apprentissage des fondamentaux des Arts - plastiques/Arts visuels et proposons en parallèle aux étudiants des **workshops et master-classes de professionnels reconnus**, tout au long de l'année.

**Ces deux axes pédagogiques expliquent la réussite exemplaire de nos étudiants et sont propices à la réalisation d'un «book» de grande qualité.**

.2 Dessin/ Peinture d'analyse



Dessin/ Peinture d'analyse



Workshop avec Josep HOMS  
auteur de bande dessinée Millenium, SHI...

La Prépa Schlum est devenue depuis quelques années le fer de lance de l'enseignement artistique national, l'un des acteurs majeur de la réussite française des filières artistiques des Arts plastiques et Arts numériques.

**Forts de cette place de leader nous avons tissé des liens d'amitié solides avec les grandes écoles en France et à l'étranger qui attendent les books de nos étudiants avec la certitude de dénicher les «pépites» de demain.**

Nous avons noué des partenariats avec les grands auteurs et dessinateurs de BD ainsi que les libraires et les éditeurs qui viennent en pleine confiance réaliser des Workshop de luxe à la Prépa Schlum.

**La Prépa SCHLUM**  
recommandée par les  
grandes Ecoles



**Apprendre à gérer son temps de travail et son rythme biologique - améliorer sa méthodologie - structurer sa pensée - maîtriser les éléments de langage pour gagner en éloquence et en confiance à l'oral lors des entretiens - gérer son stress pendant les concours - coaching à l'écrit pour la rédaction des lettres de motivations.**

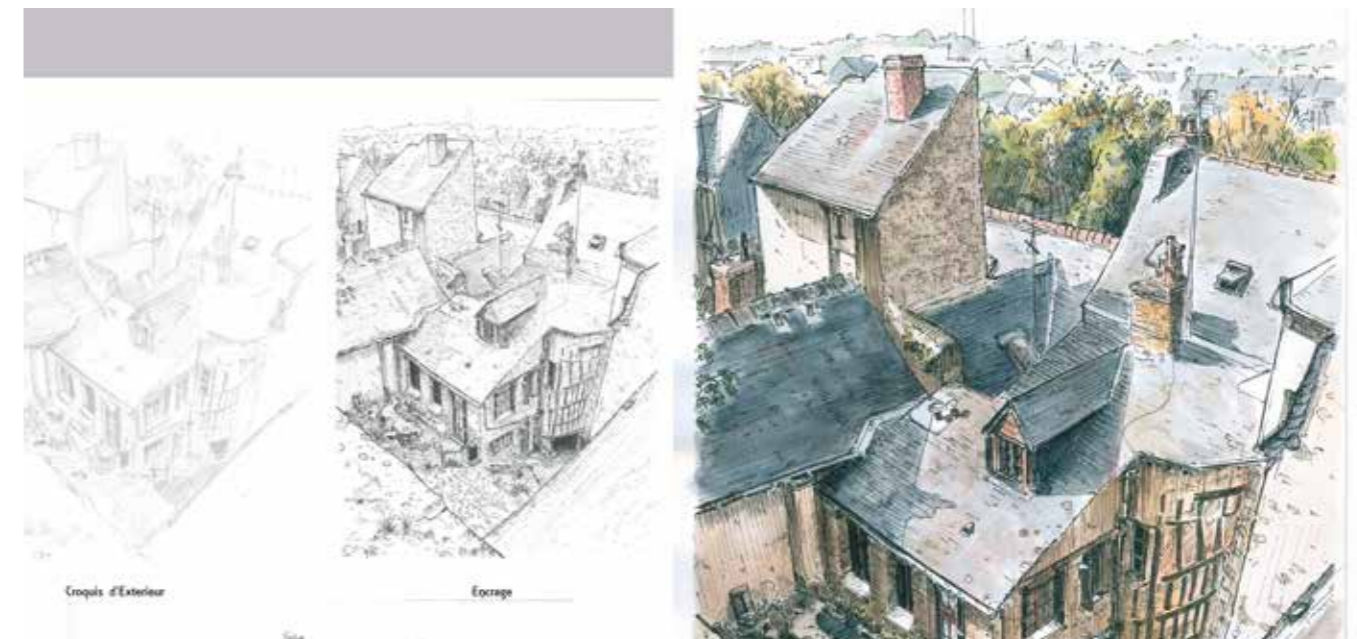
Les qualités oratoires et rédactionnelles deviennent de plus en plus importantes et décisives lors des entretiens aux concours des grandes écoles, notamment les Écoles publiques : École Boulle, École O. de Serres (ENSAAMA), École Estienne, École Duperré, mais aussi les privées École des Gobelins, École Rubika..

Nous développons ces compétences tout au long de l'année :

- . Cours de communication
- . Cours sur les éléments de langage
- . Ateliers de rédaction
- . Cours de théâtre - de diction - de Stand Up
- . Exposés d'Histoire de l'Art
- . Simulation concours blancs

Voir un bon exemple de présentation réussie avec la vidéo de Rosalie qui postule pour le concours de l'École ESTIENNE

▶▶ <https://www.youtube.com/watch?v=ov8g158Y9LI>



**LE COACHING  
DE L'ÉTUDIANT**



## UNE ÉCOLE A ÉCHELLE FAMILIALE

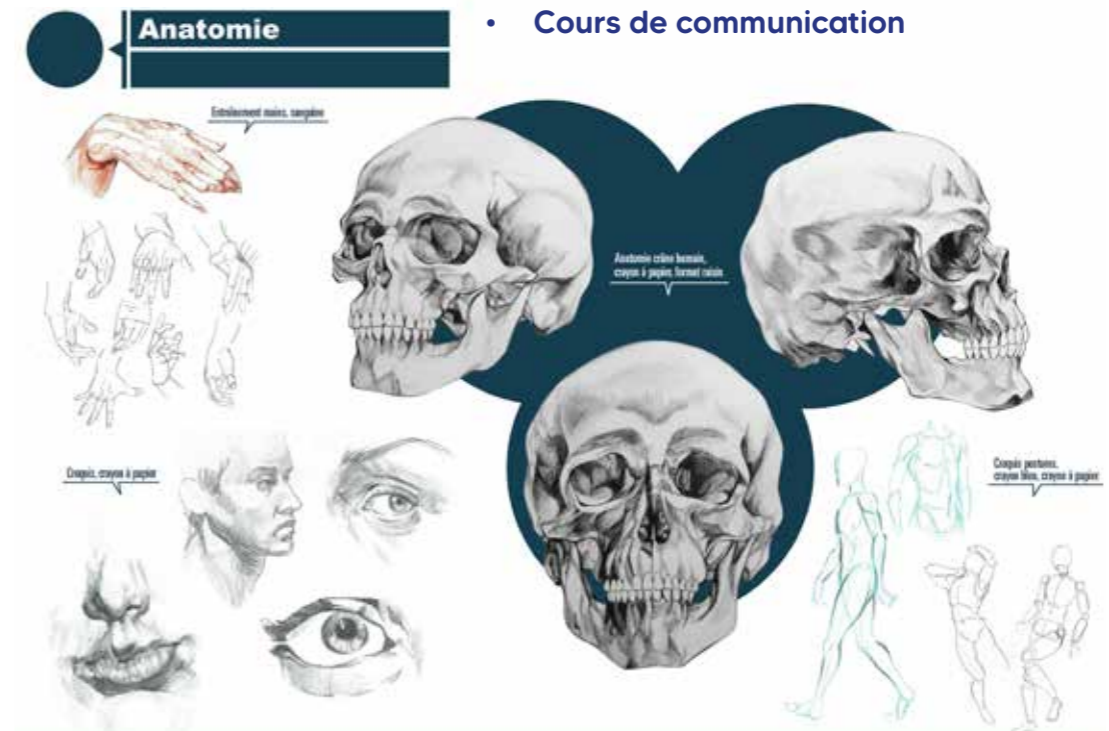
- . Effectif limité à 50 élèves
- . Des locaux Haussmanniens spacieux en centre-ville
- . Une scolarité parmi les plus abordables de France
- . Logement étudiant qualitatif et économique à proximité de l'école
- . Partenariats avec l'une des plus grandes librairie Européenne spécialisée en BD et Manga, voisine de l'école, et l'usine Lefranc & Bourgeois qui offre une partie du matériel Beaux-Arts aux étudiants.
- . Proximité immédiate (à - 1 heure de Paris) Nantes, Rennes, Angers, Tours
- . Proximité du pôle d'excellence sportive international sports prototype auto / 24H DU MANS



## RÉSERVER MA PLACE EN CLASSE PRÉPA ARTS-APPLIQUÉS

### COURS EN PRÉPA ARTS-APPLIQUÉS

- Perspective
- Dessin narratif
- Dessin d'analyse
- Croquis
- Anatomie constructive
- Peinture d'analyse
- Illustration
- Peinture et histoire des techniques
- Projet pédagogique
- Volume
- Infographie
- Workshops
- Projet personnel
- Book et suivi de projet
- Histoire de l'Art
- Ateliers d'orientation
- Ateliers d'écriture
- Cours de communication





DESSIN D'APRÈS NATURE



**TRAVAUX D'ANALYSE**  
prépa SCHLUM Arts-appliqués  
dessin et peinture d'analyse:



PEINTURE À L'ACRYLIQUE D'APRÈS PHOTO (FORMAT A3)



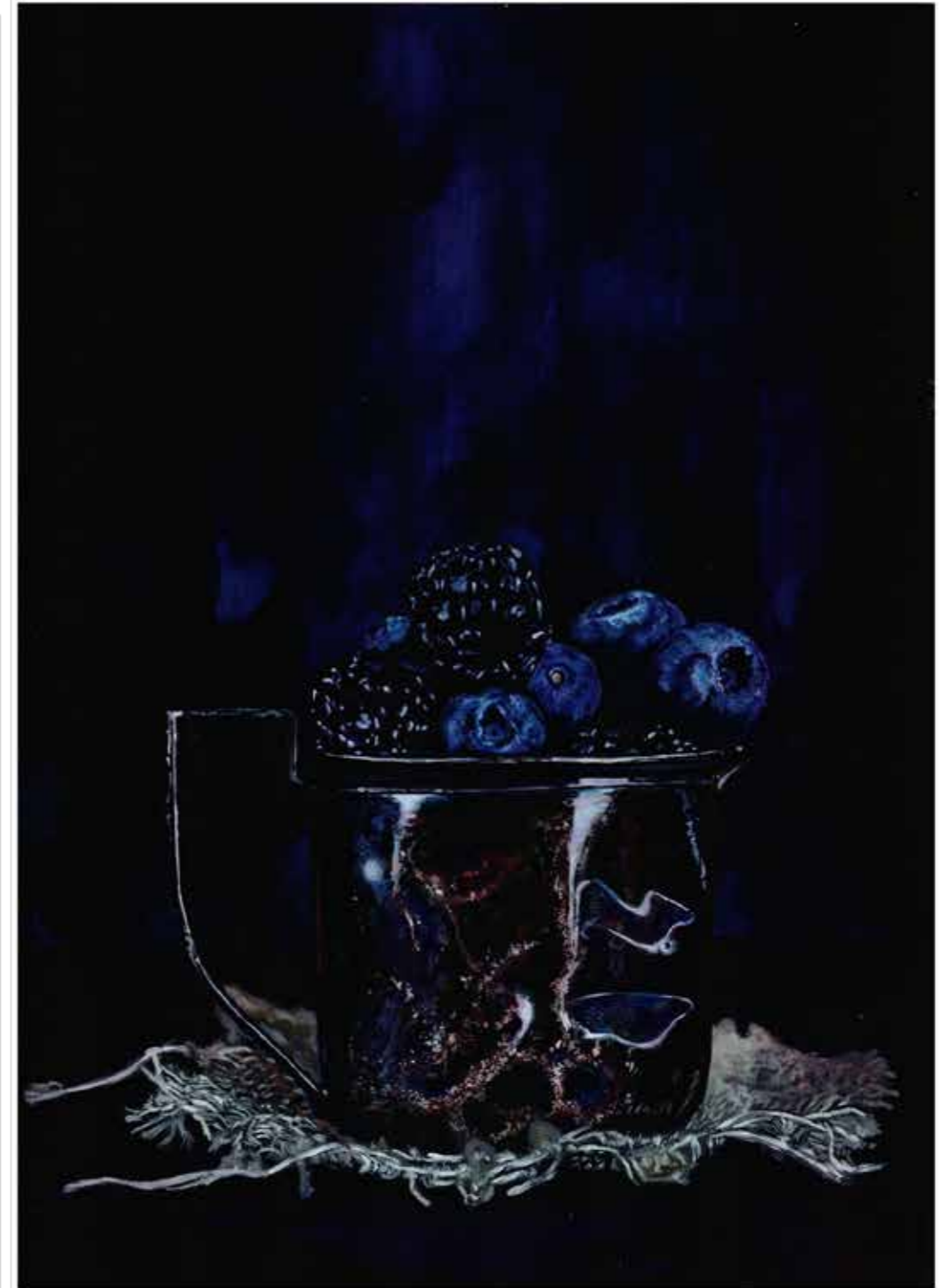
PEINTURE À L'AQUARELLE ET ACRYLIQUE  
D'APRÈS RÉEL

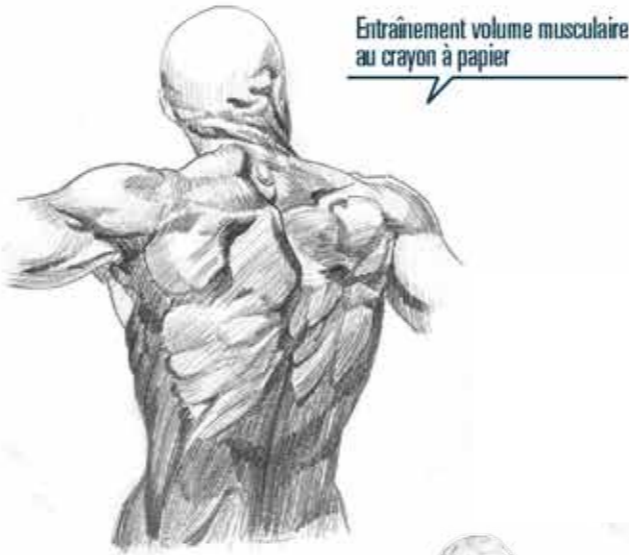
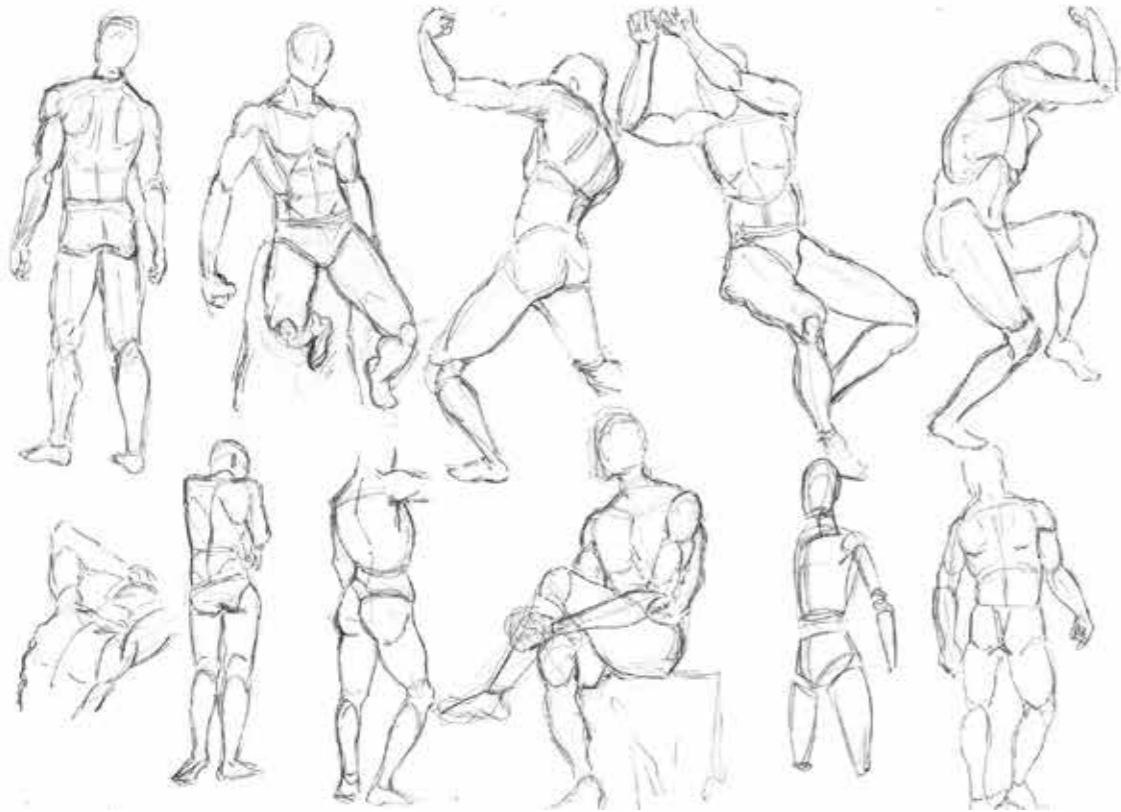
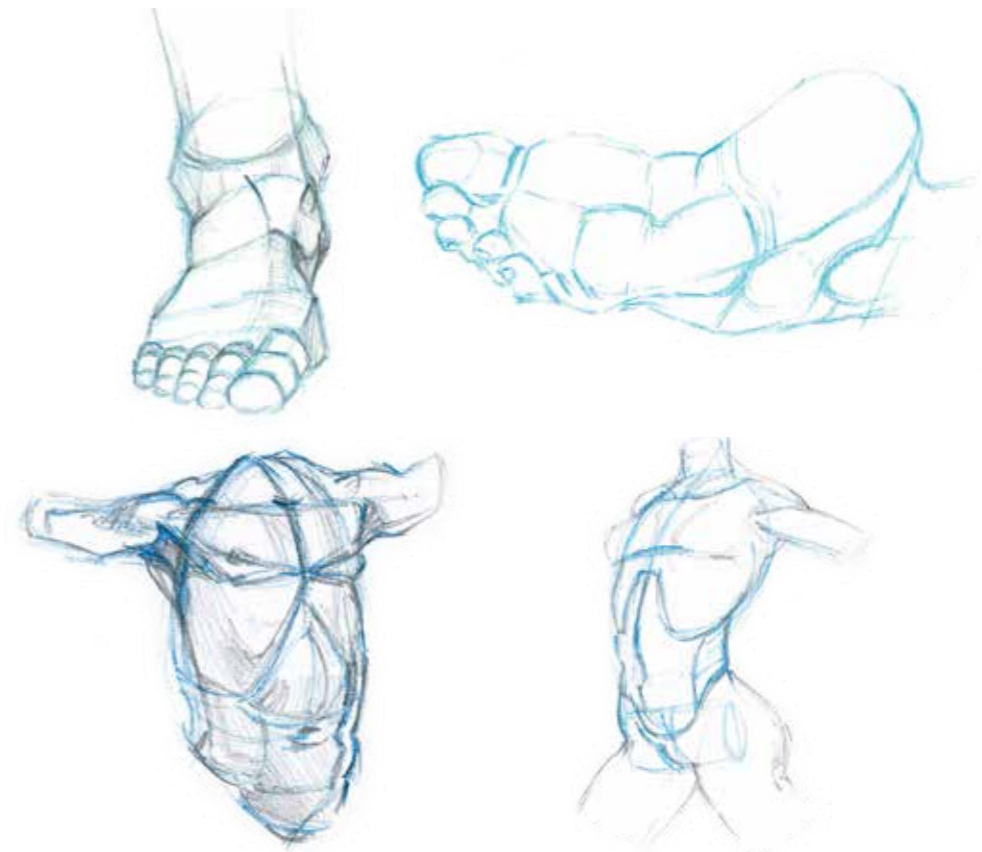
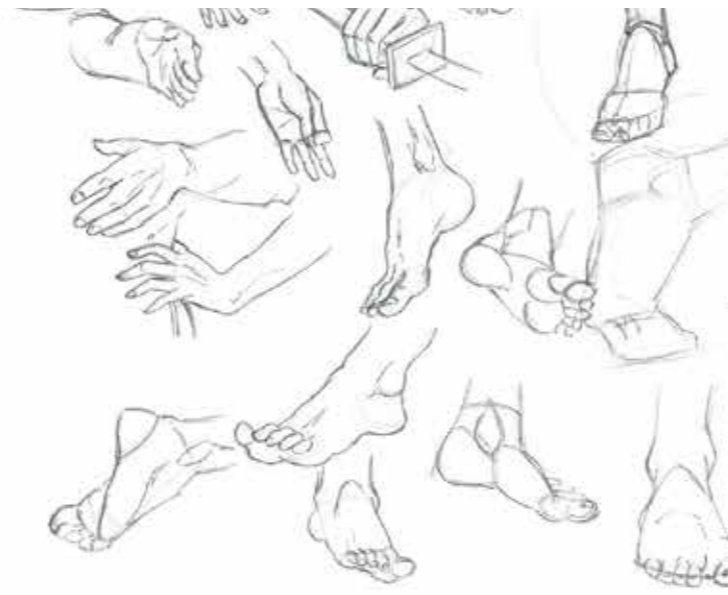
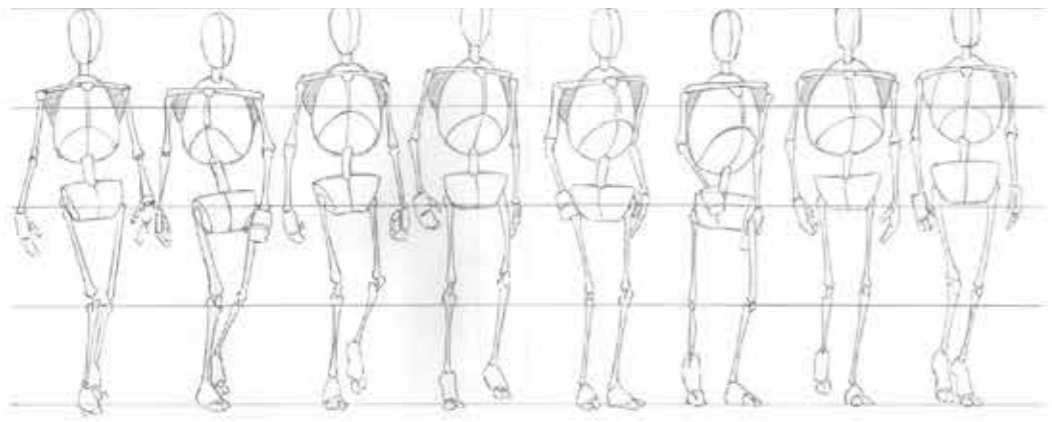


PEINTURE À L'ACRYLIQUE D'APRÈS RÉEL



NATURE MORTE AU CRAYON À PAPIER ET PEINTURE À  
L'ACRYLIQUE D'APRÈS PHOTO (FORMAT A3)

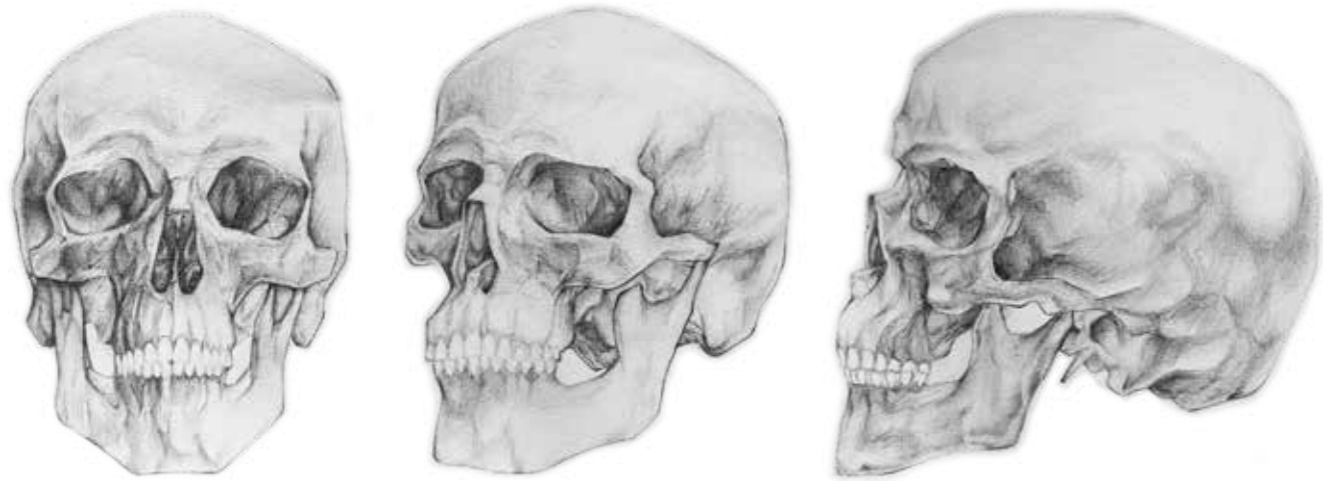




**Travaux réalisés en prépa SCHLUM**

**Arts-appliqués**

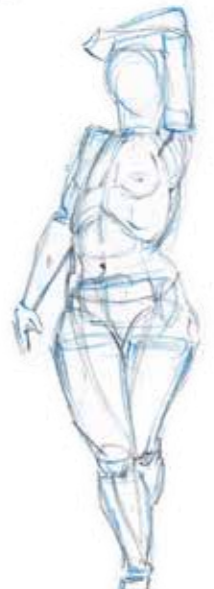
Anatomie - proportions - cinématique



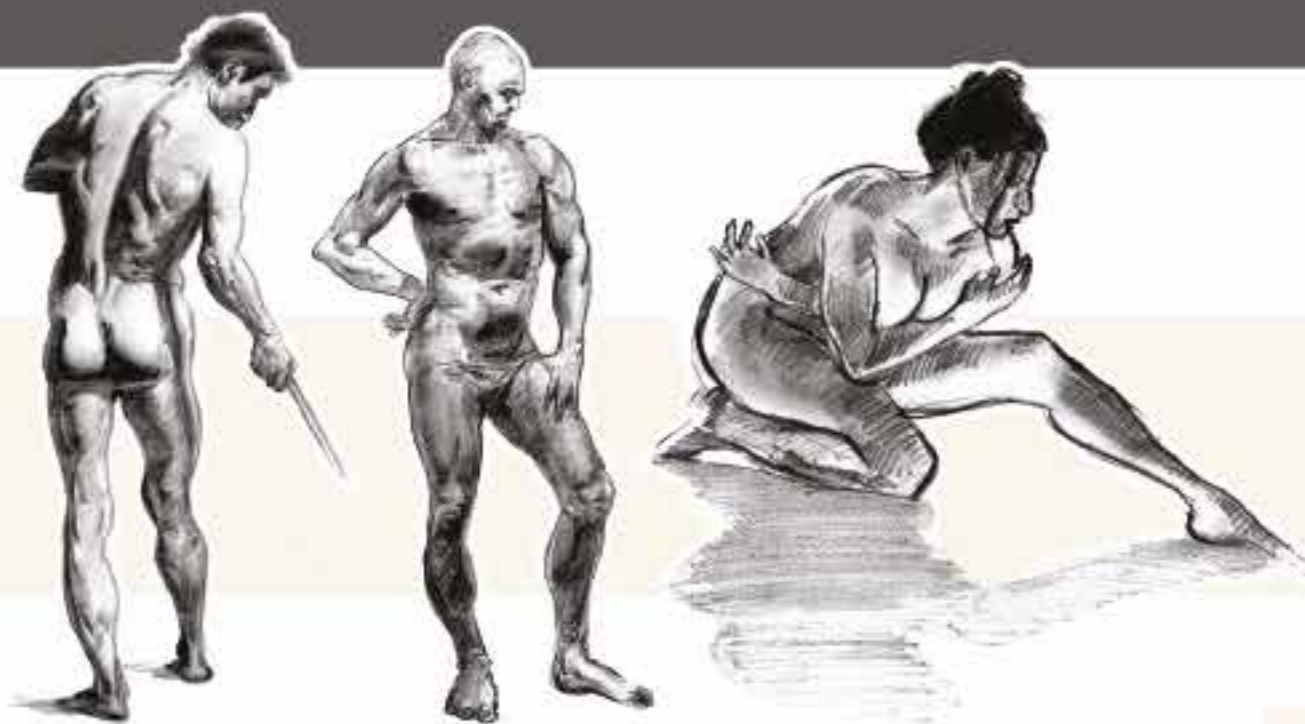
3 CRÂNES SUR FORMAT RAISIN



DESSIN DE MA MAIN GAUCHE D'APRÈS RÉEL



# CROQUIS MODÈLE VIVANT prépa SCHLUM Arts-appliqués et Arts numériques



Nus

Crayon papier et feutres à l'alcool

Poses 5-10 min



Aquarelle  
Poses 10 min

Fusain et sanguine

poses courtes  
5 min







**Travaux réalisés  
en prépa SCHLUM  
Arts appliqués**

Travail de texture hyperréaliste  
Métal - Verre - Plastique  
Acrylique - Gouache - peinture à l'huile



## TRAVAIL D'ENCRAGE

prépa SCHLUM Arts-appliqués et Arts numériques  
Gouache noire - encre de Chine - aquarelle



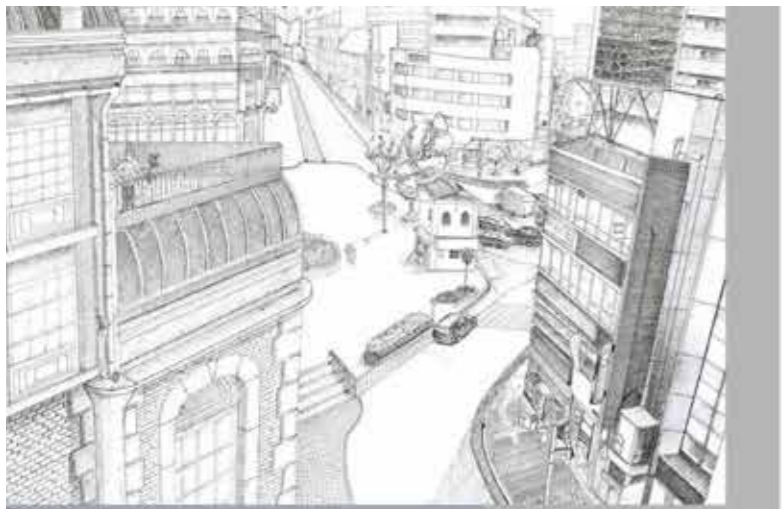
Exercices encrage nuances de gris à la gouache noire avec application directe.

Reproduction portraits d'après photos, nuances de gris à la gouache noire application directe.



Autoportrait





Encrage main



Croquis 30mn d'après photos prises à Paris



**CROQUIS «Extérieur/intérieur»**  
réalisés en prépa SCHLUM  
Arts appliqués et Arts numériques

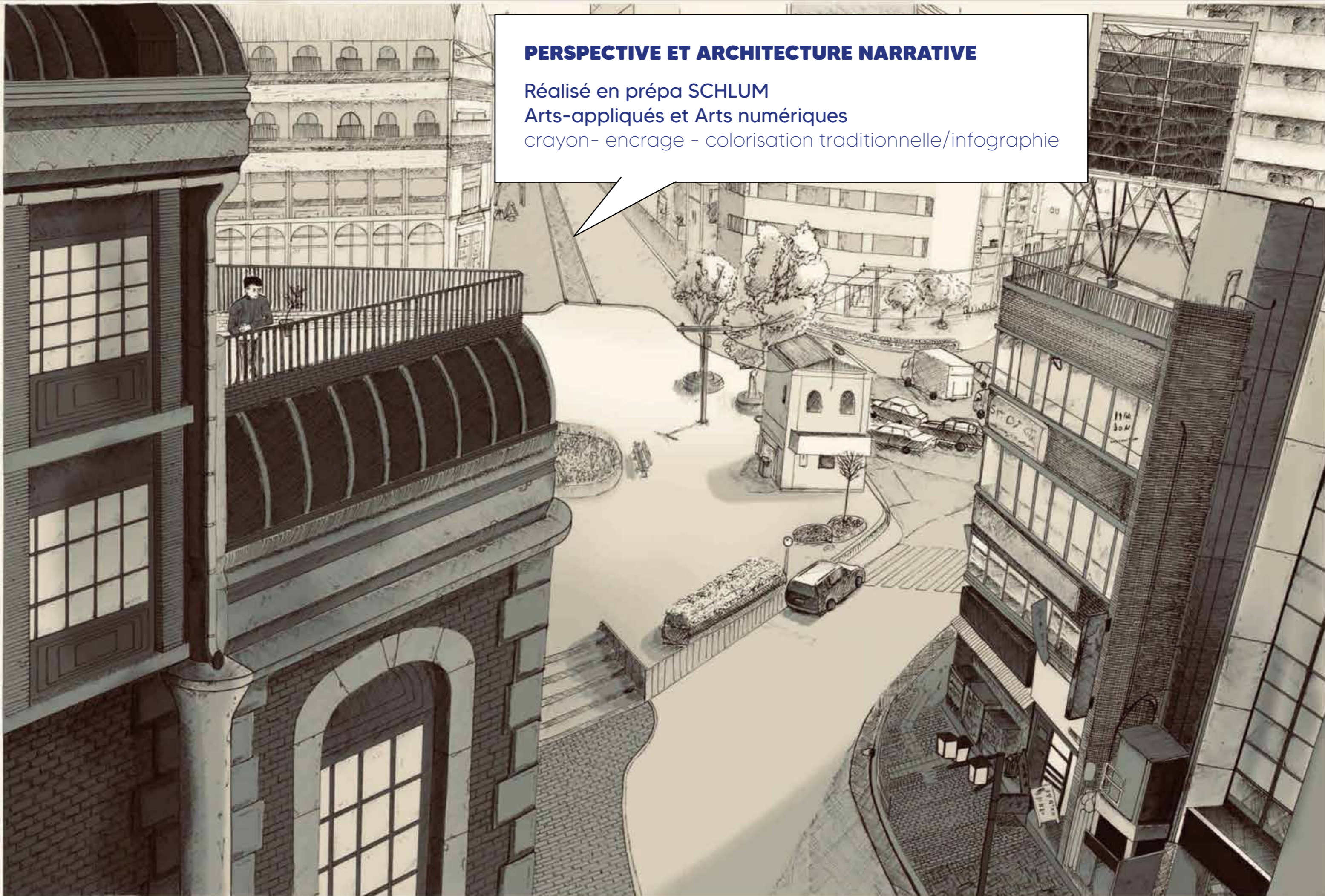


## PERSPECTIVE ET ARCHITECTURE NARRATIVE

Réalisé en prépa SCHLUM

Arts-appliqués et Arts numériques

crayon- encrage - colorisation traditionnelle/infographie



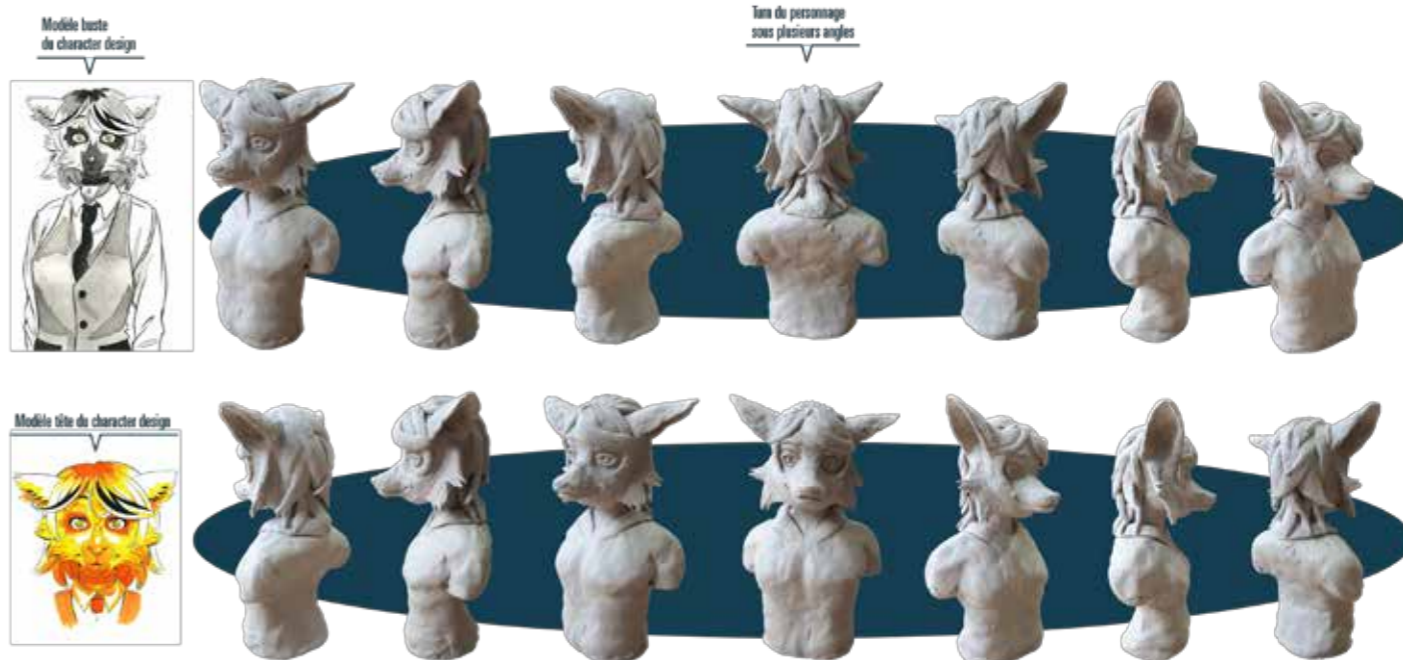
**RÉSERVER MA PLACE EN CLASSE PRÉPA Arts numériques**  
année scolaire 2021 - 2022

- Story-board
- Bande-dessinée
- Concept Art
- Infographie
- Illustration numérique
- Perspective
- Dessin narratif
- Dessin d'analyse
- Croquis
- Anatomie constructive
- Peinture et histoire des techniques
- Volume
- Workshops
- Projet personnel
- Book et suivi de projet
- Histoire de l'art
- Ateliers d'orientation
- Ateliers d'écriture
- Cours de communication

**COURS EN PRÉPA ANIMATION**



**LE «CHARACTER DESIGN»**  
Prépare aux métiers  
de l'animation 2D/3D, du jeu  
vidéo, de la Bande dessinée

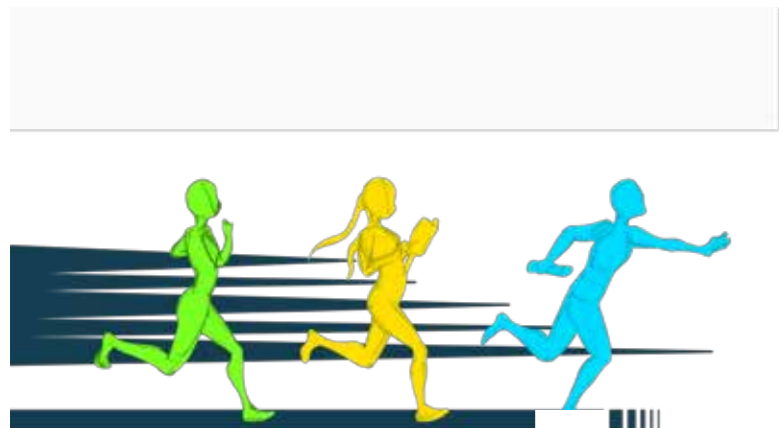
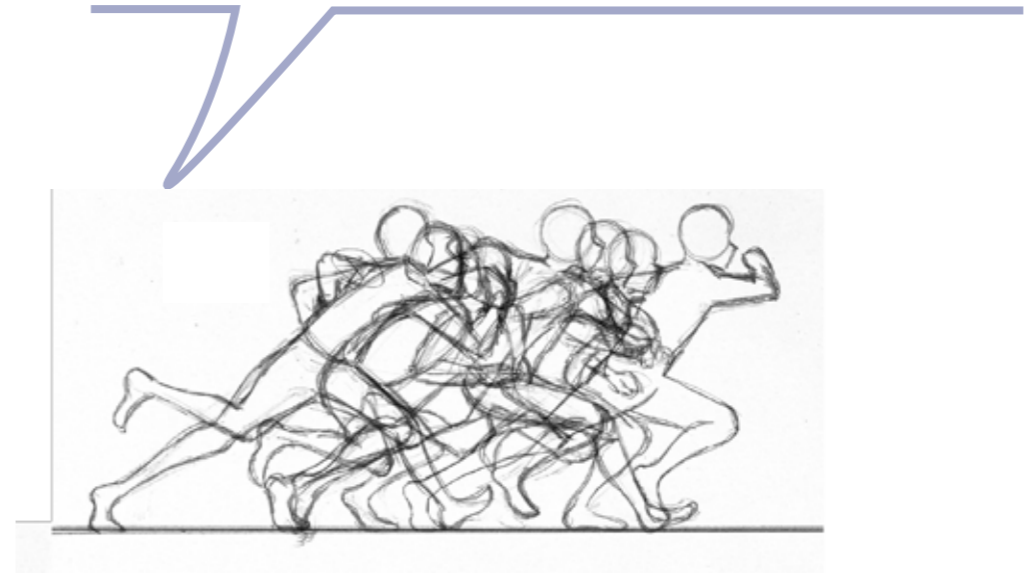


Workshop- Story-board avec **D. Etchecopar** réalisateur de film d'animation pour **tf1**



**Travaux réalisés en prépa SCHLUM  
arts-numériques**

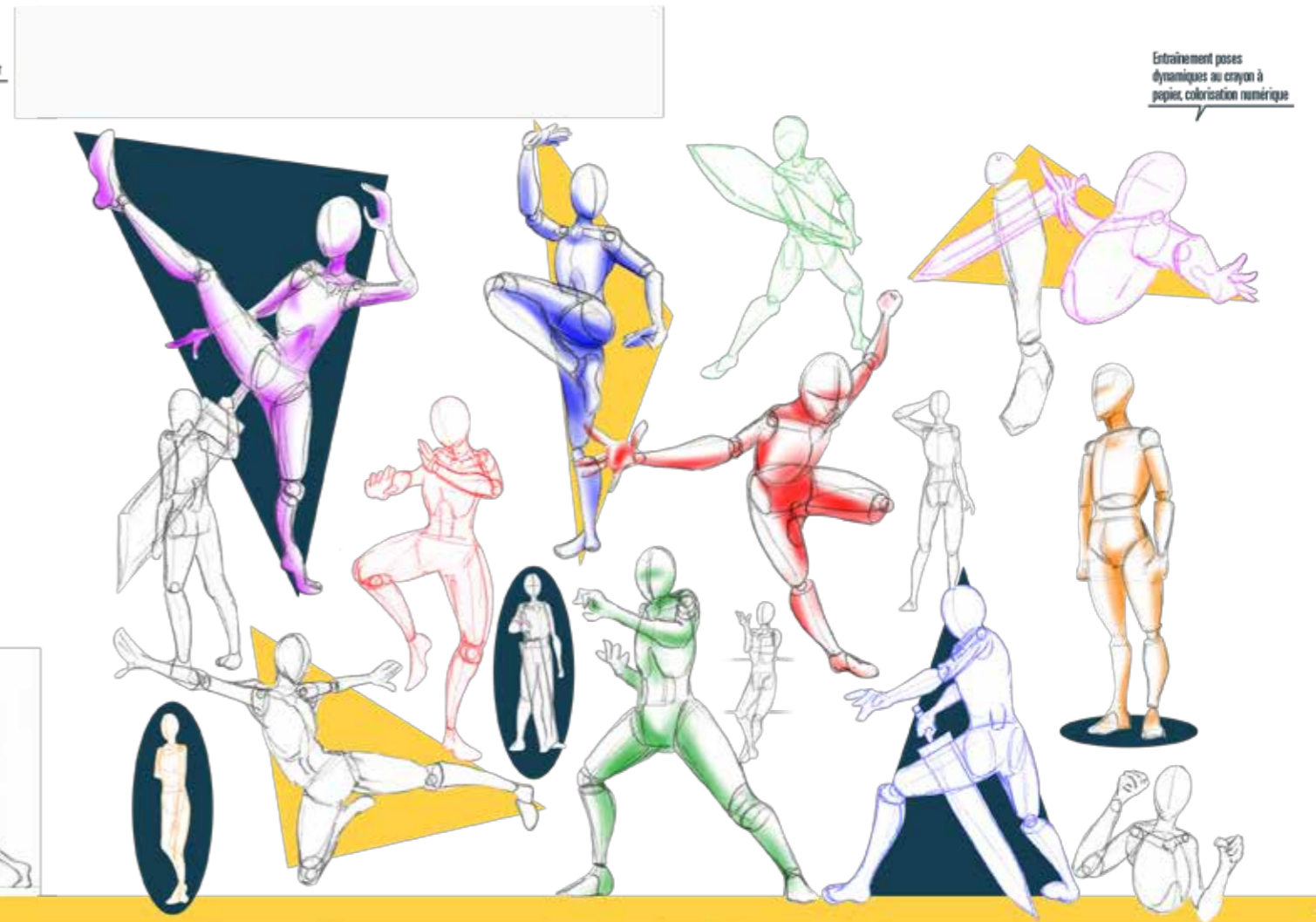
décomposition du mouvement - posing -  
étude de la cinématique



Entraînement poses dynamiques au crayon à papier



Décomposition de mouvement d'un personnage (course) réalisé à la table lumineuse.



Entraînement poses dynamiques au crayon à papier, colorisation numérique





**Travaux réalisés en prépa SCHLUM**  
**Arts numériques et Arts appliqués**  
Character design - illustration narrative



LA SORCIÈRE DES MERS

PEINTURE À L'ACRYLIQUE, FORMAT A2



**Recherches animalières**

**Character design «zooanthropie»**

Personnage :  
«Dev Tasma»

zooanthropie du diable de Tasmanie  
réalisé à l'aquarelle.

Portrait de face du diable de Tasmanie  
réalisé aux feutres à alcool.

Portrait 3/4 du diable de Tasmanie,  
crayon à papier

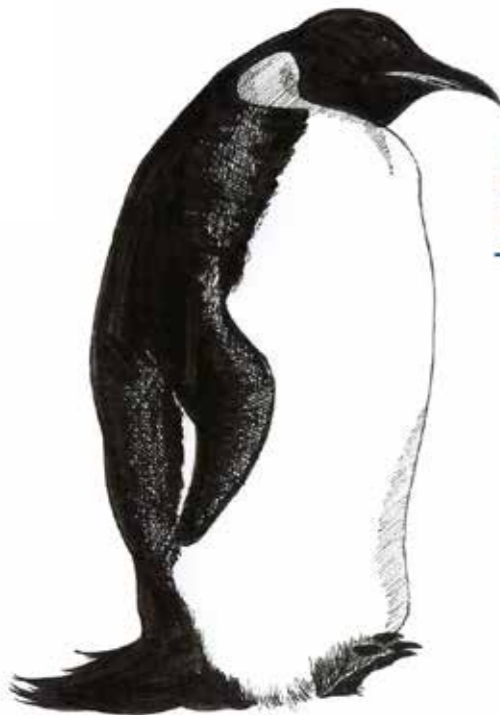
Portrait de face de la version humaine  
du personnage.

portrait profil du diable de Tasmanie  
crayon à papier

Modèle animalier du  
diable de Tasmanie

Personnage diable de Tasmanie  
en action.

Manchot empereur  
à partir d'une photo :  
des feutres liners no





**Illustration narrative et BD**  
réalisés en prépa SCHLUM  
Arts numériques



## L'ENTRETIEN DE SÉLECTION

La motivation et l'esprit créatif sont nos deux principaux critères de sélection...

voir la vidéo de Rosalie qui postule pour le concours de l'École ESTIENNE

<https://www.youtube.com/watch?v=ov8g158Y9LI>

Réussissez à nous convaincre de votre désir d'accéder à un haut niveau de compétence technique.

L'admission se fait uniquement sur entretien, le candidat doit fournir ses notes de Terminale et présenter un dossier de travaux artistiques personnels.

Chaque année **50** étudiants âgés de 17 à 25 ans, sont sélectionnés en classe Prépa Schlum.

## LES MODALITÉS D'INSCRIPTIONS

Les inscriptions se font en dehors de Parcoursup.

Les rendez-vous pour les entretiens individuels commencent dès le mois de novembre.

Année scolaire: de septembre à juin

Coût annuel de la scolarité: 4400€

**Les inscriptions restent ouvertes dans la limite des places disponibles.**

Prise de rendez-vous par téléphone 06.88.67.22.43 ou sur [www.ecoleschlum.com](http://www.ecoleschlum.com)



## CARRIÈRES ARTISTIQUES ET DÉBOUCHÉS PROFESSIONNELS

- Directeur Artistique
- Illustrateur
- Dessinateur BD
- Scénariste BD
- Concept Artiste
- Character designer
- Designer produit
- Designer d'intérieur
- Designer graphique
- Styliste de mode
- Photographe
- En studio
- En agence
- ...

Les étudiants sont notés et évalués tout au long de l'année. Ils sont informés chaque trimestre de leur niveau réel de compétences dans les différentes disciplines.

L'équipe pédagogique accompagne chaque étudiant dans son orientation **post-prépa**, en fonction de ses souhaits de carrière artistique et une mise en parallèle objective avec ses aptitudes scolaires et techniques.

Par exemple un élève qui obtient d'excellentes notes dans la discipline qu'il affectionne, sait qu'il est sur la bonne voie.

Les ateliers d'orientation permettent d'affiner ensuite le choix de **l'école idéale**, pour devenir le tremplin de son intégration professionnelle.

Voir la vidéo de l'Ecole SCHLUM <https://youtu.be/6fzhfA2AgZM>

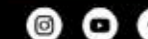
## SUIVI PÉDAGOGIQUE ET ORIENTATION



06.88.67.22.43 ligne directe pour les inscriptions



Nous suivre sur



Classe préparatoire aux grandes Ecoles d'Arts-plastiques et d'animation

Formation en 1 an

### NOUS CONTACTER

Ecole SCHLUM  
5, rue Marchande  
72000 Le Mans

Mail : [gaspard@schlum@gmail.com](mailto:gaspard@schlum@gmail.com)  
Téléphone : 06.88.67.22.43

